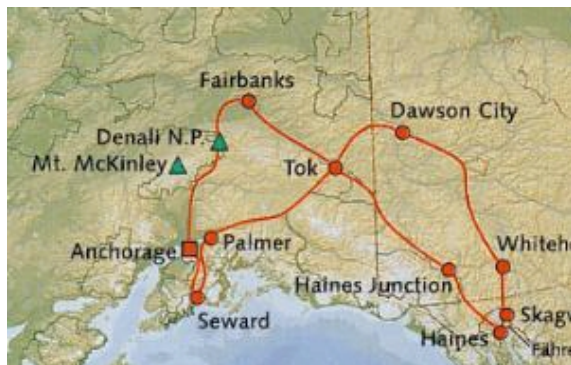


Mietwagentour M180/1500 Best of Alaska & Yukon

2 Wochen ab / bis Anchorage
Termine : täglich 19.5.-8.9.2010

Mietwagen eingeschlossen
Zusatzhaftpflicht Vers.
Denali Nationalparktour
Fähre Skagway-Haines
Streckenbeschreibung
Reiseführer
Straßenkarte



Die gleiche Route bieten wie auch als attraktive 3-wöchige Tour (M190/02) mit zahlreichen Ausflugsmöglichkeiten an.

1.Tag Anreise nach Anchorage

Shuttlebustransfer zu Ihrem Hotel in eigener Regie;
Übernachtung: Extended Stay Hotel Downtown

2.Tag Anchorage – Denali 390km

Frühmorgens Übernahme des Mietwagens und Fahrt nach Zentralalaska. Unterwegs können Sie bei klarem Wetter immer wieder die schneebedeckten Gipfel des knapp 6.200m hohen Mt.McKinley sehen. Am späten Nachmittag erreichen Sie den Denali Nationalpark. Übern.: Denali Grizzly Bear Resort o.ä.

3.Tag Denali Nationalpark

Für heute ist die Tundra Wildlifetour (ca. 7-8 Std) durch den Denali Nationalpark – der für Privatfahrzeuge gesperrt ist – vorgesehen. Das besondere Erlebnis sind die Möglichkeiten zur Tierbeobachtung. (Lunchbox eingeschl.)
Übern. Denali Grizzly Bear Resort o.ä.

4.Tag Denali - Fairbanks 210 km

Bei Lust und Laune können Sie am Vormittag noch eine Wildwassertour unternehmen. Am Mittag dann Weiterfahrt nach Fairbanks, der zweitgrößten Stadt in Alaska. Übern.: Extended Stay Hotel

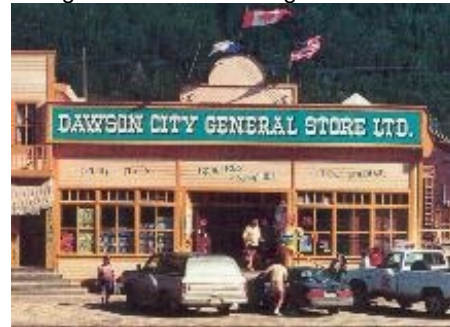
5.Tag Fairbanks – Tok 350km

Auf dem Glenallen Hwy fahren Sie bis Delta Jct; hier ist die Meile 0 des berühmten Alaska Highways, auf

dem es anschließend weitergeht. Im Info Center ist eine Ausstellung über den Bau dieser Straße. Übern. Westmark Inn Tok

6.Tag Tok – Top of the World – Dawson City 300km

Diese 300km lange Strecke gehört mit zu den schönsten Straßen in Nordamerika. Die unbefestigte, aber ganz gut befahrbare Straße führt durch die einsame Tundralandschaft des Nordens. Am späten Nachmittag erreichen, nach dem Grenzübertritt nach Kanada, den Yukon River. Mit einer kleinen Fähre geht es zur anderen Seite nach Dawson City, der Stadt der Goldgräber. Übernachtung Downtown Hotel



7.Tag Dawson City

Noch heute die Stadt viel von der Atmosphäre der Goldgräberzeit. Natürlich muss man den Bonanza Creek besuchen, dort wo das erste Gold gefunden wurde und den größten Goldrausch aller Zeiten auslöste. Am Abend kann man das Casino „Diamond Tooth Gerties“ besuchen, wo die alten Zeiten bei Cancan Tänzen wieder aufleben.

8.Tag Dawson City – Whitehorse 530km

Der größte Teil der Strecke führt am Yukon River entlang, auf dem von 120 Jahren Tausende Menschen in alten Booten versuchten Dawson zu erreichen. Für viele wurden die Five Finger Rapids kurz vor Carmacks zum Verhängnis. Am Abend erreichen Sie Whitehorse, Übernachtung BW Goldrush Inn

9.Tag Whitehorse – Skagway 200km und Fähre nach Haines

Auf einer sehr abwechslungsreichen Strecke durch das Küstengebirge kommen Sie über den White Pass zur Hafenstadt Skagway, von wo aus die Goldsucher nach Dawson City einst starteten. Um 15:30 geht Ihre **Fähre** in das benachbarte Städtchen Haines (1 Std. Fahrt). Übernachtung Westmark Inn

10.Tag Haines - Haines Junction 380km

Vorbei am größten Weißkopfadler Schutzgebiet führt die Route an der östlichen Seite der Wrangell Mountains und des Kluane Nationalparks wieder nach Norden. Sie übernachten in dem kleinen Städtchen Haines Jct. Im Hotel Alcan Motor Inn

11.Tag Haines Jct - Tok 410km

Der erste Teil der Strecke führt auf eine phantastischen Strecke zwischen dem rund 60km langen Kluane Lake und der Gletscherwelt des Kluane Nationalparks entlang. Bei schönem Wetter lohnt sich ein Rundflug (ca. 85\$) über das größte Gletschergebiet außerhalb der arktischen Gebiete. Sie übernachten wieder in dem kleinen Städtchen Tok im Hotel Westmark Inn.

12.Tag Tok – Palmer 460 km
Entlang der spektakulären Wrangell Mountains geht es in den Südteil von Alaska ins fruchtbare Matanuska Tal. Höhepunkt des Tages ist der Matanuska Gletscher, an den man per Auto sehr nahe heran kommt. Übern. in Palmer. Übern. Knik River Lodge o.ä.

13.Tag Palmer – Seward 295 Km
Es geht durch Anchorage nach Süden, vorbei am Portage Gletscher nach Seward.



Von hier aus lohnt sich eine Kenai Fjord Cruise. Auf dieser Schiffstour in den Kenai Nationalpark kommen Sie ganz nahe an die phantastischen Gletscher heran. Übern. In Seward Hotel Edgewater

14.Tag Seward – Anchorage 350 Km
Am Vormittag können Sie noch einen Abstecher nach Homer auf der anderen Seite der Kenai Halbinsel machen ehe es dann am Nachmittag wieder zurück nach Anchorage geht. Übernachtung Hotel Extended Stay

15.Tag Rückflug
Mietwagenrückgabe und Rückflug nach Deutschland.

Mietwagentour M180W/1500 Yukon & Alaska Highlights

2 Wochen ab / bis Whitehorse

Termine : täglich 15.5.-2.9.10

Mietwagen eingeschlossen
Zusatzhaftpflicht Vers.
Denali Nationalparktour
Fähre Skagway-Haines
Streckenbeschreibung
Reiseführer
Straßenkarte

1.Tag Anreise nach Whitehorse
Am Donnerstag ist die Fluganreise mit dem Condor Direktflug von Frankfurt aus möglich, ansonsten per

*Amerika Reise Center Mercator Reisen
Stephanstr. 30A 47798 Krefeld*

Lufthansa Flug nach Vancouver, 1 Zwischenübernachtung Flughafenhotel Vancouver und am 2.Tag Air Canada Flug nach Whitehorse.
Übern. BW Goldrush Inn

2.Tag Whitehorse – Skagway 200km
Am frühen Morgen übernehmen Sie Ihren Mietwagen. Auf einer sehr abwechslungsreichen Strecke durch das Küstengebirge kommen Sie über den White Pass zur Hafenstadt Skagway, von wo aus die Goldsucher nach Dawson City einst starteten. Überfn. Westmark Inn

3.Tag Skagway -Haines - Haines Junction 380km
Zuerst geht es per Fähre ca. 1Std. von Skagway nach Haines. Vorbei am größten Weißkopfadler Schutzgebiet führt die Route dann an der östlichen Seite der Wrangell Mountains und des Kluane Nationalparks wieder nach Norden. Sie übernachten in dem kleinen Städtchen Haines Jct. Im Hotel Alcan Motor Inn

4.Tag Haines Jct - Tok 410km
Der erste Teil der Strecke führt auf eine phantastischen Strecke zwischen dem rund 60km langen Kluane Lake und der Gletscherwelt des Kluane Nationalparks entlang. Bei schönem Wetter lohnt sich ein Rundflug (ca. 85\$) über das größte Gletschergebiet außerhalb der arktischen Gebiete. Sie übernachten wieder in dem kleinen Städtchen Tok im Hotel Westmark Inn.

5.Tag Tok – Palmer 460 km
Entlang der spektakulären Wrangell Mountains geht es in den Südteil von Alaska ins fruchtbare Matanuska Tal. Höhepunkt des Tages ist der Matanuska Gletscher, an den man per Auto sehr nahe heran kommt. Übern. in Palmer Knik River Lodge o.ä.

6.Tag Palmer – Seward 295 Km
Es geht durch Anchorage nach Süden, vorbei am Portage Gletscher nach Seward. Von hier aus lohnt sich eine Kenai Fjord Cruise. Auf dieser Schiffstour in den Kenai Nationalpark kommen Sie ganz nahe an die phantastischen Gletscher heran. Übern. In Seward Hotel Edgewater

7.Tag Seward – Anchorage 350 Km
Am Vormittag können Sie noch einen Abstecher nach Homer auf der anderen Seite der Kenai Halbinsel machen ehe es dann am Nachmittag wieder zurück nach Anchorage geht. Übernachtung Htl. Extended Stay Downtown

8.Tag Anchorage – Denali 390km
Frühmorgens Übernahme des Mietwagens und Fahrt nach Zentralalaska. Unterwegs können Sie bei klarem Wetter immer wieder die schneebedeckten Gipfel des knapp 6.200m hohen Mt.McKinley sehen. Am späten Nachmittag erreichen Sie den Denali Nationalpark. Übern.: Denali Grizzly Bear Lodge

*Tel. 02151-801816 Fax: 02151-20972
email: mercator-reisen@t-online.de*



9.Tag Denali Nationalpark

Für heute ist die Tundra Wildlifetour (ca. 7-8 Std) durch den Denali Nationalpark – der für Privatfahrzeuge gesperrt ist – vorgesehen. Das besondere Erlebnis sind die Möglichkeiten zur Tierbeobachtung. (Lunchbox eingeschl.)
Übern. Denali Grizzly Bear Lodge

10.Tag Denali - Fairbanks 210 km

Bei Lust und Laune können Sie am Vormittag noch eine Wildwassertour unternehmen. Am Mittag dann Weiterfahrt nach Fairbanks, der zweitgrößten Stadt in Alaska. Übern. Hotel Extended Stay

11.Tag Fairbanks – Tok 350km

Auf dem Glenallen Hwy fahren Sie bis Delta Jct; hier ist die Meile 0 des berühmten Alaska Highways, auf dem es anschließend weitergeht. Im Info Center ist eine Ausstellung über den Bau dieser Straße.
Übern. Westmark Inn Tok

12.Tag Tok – Top of the World – Dawson City 300km

Diese 300km lange Strecke gehört mit zu den schönsten Straßen in Nordamerika. Die unbefestigte, aber ganz gut befahrbare Straße führt durch die einsame Tundralandschaft des Nordens. Am späten Nachmittag erreichen, nach dem Grenzübertritt nach Kanada, den Yukon River. Mit einer kleinen Fähre geht es zur anderen Seite nach Dawson City, der Stadt der Goldgräber. Übern. : Downtown Hotel



13.Tag Dawson City

Noch heute die Stadt viel von der Atmosphäre der Goldgräberzeit. Natürlich muss man den Bonanza Creek besuchen, dort wo das erste Gold gefunden wurde und den größten Goldrausch aller Zeiten auslöste. Am Abend kann man das Casino „Diamond Tooth Gerties“ besuchen, wo die alten Zeiten bei Cancan Tänzen wieder aufleben.

14.Tag Dawson City – Whitehorse 530km

Der größte Teil der Strecke führt am Yukon River entlang, auf dem von 120 Jahren Tausende Menschen in alten Booten versuchten Dawson zu erreichen. Für viele wurden die Five Finger Rapids kurz vor Carmacks zum Verhängnis. Am Abend erreichen Sie Whitehorse, Übern. : BW Goldrush Inn

15.Tag Rückflug

Mietwagenrückgabe und Rückflug nach Deutschland.

Eingeschlossene Leistungen:

14 Übernachtungen in Tourist/Mittelklassehotel in Zimmern mit Bad oder Dusche, WC, 14 Tage NATIONAL Mietwagen lt. gebuchter Kategorie inkl. unbegrenzter Meilen (ab Anchorage unbegr. Meilen / ab Whitehorse 2800 km, zusätzl. Km je 0,25 \$), Sales Taxes, LDW, Zusatzhaftpflicht Versicherung bis zu 1 Mio. Euro. Denali Tundra Wildlifetour; Fähre zwischen Skagway und Haines; Streckenbeschreibung, Reiseführer, Straßenkarten und Info Material.

Nicht eingeschlossen sind: Mahlzeiten, pers. Ausgaben, Straßen- und Parkgebühren, Nationalparkgebühren, Benzinkosten, Anreisekosten

Bedingt durch die Fähre Skagway Haines (die an den einzelnen tagen zu sehr unterschiedlichen Zeiten fährt, kann es ggf. zu kleiner Touränderungen kommen. Z.B. Übern. in Haines statt in Skagway)

Tourpreis M180A ab/bis Anchorage pro Person in Euro:					
Zimmer / Auto	Doppel	3 Pers	4 Pers	Einzel	Kind 2-11 J. *)
Midsize	1595			2962	200
Fullsize 1)		1225	998		
2 DZ + Minivan		1951	1523		

1) Zuschlag bei 4x4 Allrad Fahrzeug bzw. MiniVan gegenüber Midsize Kat. € 220

Tourpreis M180W ab/bis Whitehorse pro Person in Euro:					
Zimmer / Auto	Doppel	3 Pers	4 Pers	Einzel	Kind 2-11 J. *)
Midsize	1695			3162	200
Fullsize 1)		1289	1050		
2 DZ + MiniVan		1998	1563		

Zuschlag bei 4x4 Allrad Fahrzeug bzw. MiniVan gegenüber Midsize Kat. € 200 und gegenüber Fullsize € 150

+)Kinder 2-11 Jahre im Zimmer mit zwei vollzahlenden Personen

Mietwagen-Kategorien:

Mid Size etwa wie Opel Astra
Fullsize etwa wie Opel Vectra
Allrad Chevrolet Blazer oder ähnl.
MiniVan Chrysler Voyager o.ä. (gut für 4 Personen mit Gepäck)

Flugempfehlung:

Direktflüge mit Condor/Thomas Cook Airlines ab
Frankfurt

nach Anchorage Di + Sa
nach Whitehorse Di + Do

Tägliche Flüge nach Whitehorse mit Lufthansa/Air
Canada über Vancouver

Tägliche Flüge nach Anchorage mit Lufthansa /
United Airlines über Denver oder Seattle

Wir unterbreiten Ihnen für die Fluganreise
tagesaktuelle Preisangebote.