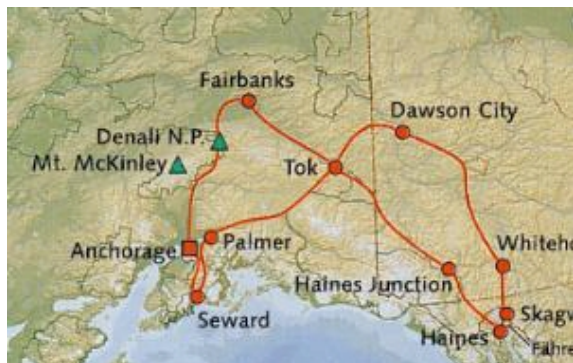


# Mietwagentour M190/02 Alaska & Yukon Highlights Intensiv

**3 Wochen ab / bis Anchorage**  
**Termine : täglich 19.5.-8.9.2010**

# Denali Nationalparktour  
# Fähre Skagway-Haines  
# Fähre Valdez-Whittier  
# attraktives Ausflugspaket  
# Glacier Bay Option  
# Streckenbeschreibung  
# Reiseführer , # Straßenkarte



## 1.Tag Anreise nach Anchorage

Shuttlebustransfer zu Ihrem Hotel in eigener Regie;  
2 Übernachtungen : Inlet Tower Hotel Downtown

## 2.Tag Anchorage

Zeit zur Besichtigung von Anchorage und Umgebung  
bzw. Möglichkeit für Tagesausflug zur  
Bärenbeobachtung an den Brooks Falls

## 3.Tag Anchorage – Denali 390km

Frühmorgens Übernahme des Mietwagens und Fahrt  
nach Zentralalaska. Unterwegs können Sie bei klarem  
Wetter immer wieder die schneebedeckten Gipfel des  
knapp 6.200m hohen Mt.McKinley sehen. Am späten  
Nachmittag erreichen Sie den Denali Nationalpark.  
2 Übern.: Denali Bluffs Resort o.ä.

## 4.Tag Denali Nationalpark

Für heute ist die Tundra Wildlifetour (ca. 7-8 Std) durch  
den Denali Nationalpark – der für Privatfahrzeuge  
gesperrt ist – vorgesehen. Das besondere Erlebnis  
sind die Möglichkeiten zur Tierbeobachtung.  
(Lunchbox eingeschl.)

## 5.Tag Denali - Fairbanks 210 km

Bei Lust und Laune können Sie am Vormittag noch  
eine Wildwassertour unternehmen. Am Mittag dann  
Weiterfahrt nach Fairbanks, der zweitgrößten Stadt in  
Alaska. 2 Übern.: Extended Stay Hotel

## 6.Tag Fairbanks

Fakultativ: Artic Circle Fly/Drive Tour ca. 11-12Std.  
Busfahrt zum Polarkreis, zurück per Flug oder  
umgekehrt.

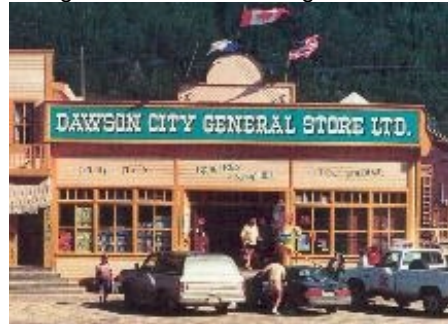
## 7.Tag Fairbanks – Tok 350km

*Amerika Reise Center    Mercator Reisen*  
*Stephanstr. 30A    47798    Krefeld*

Auf dem Glenallen Hwy fahren Sie bis Delta Jct; hier  
ist die Meile 0 des berühmten Alaska Highways, auf  
dem es anschließend weitergeht. Im Info Center ist  
eine Ausstellung über den Bau dieser Straße.  
Übern. Westmark Inn Tok

## 8.Tag Tok – Top of the World – Dawson City 300km

Diese 300km lange Strecke gehört mit zu den  
schönsten Straßen in Nordamerika. Die unbefestigte,  
aber ganz gut befahrbare Straße führt durch die  
einsame Tundralandschaft des Nordens. Am späten  
Nachmittag erreichen, nach dem Grenzübertritt nach  
Kanada, den Yukon River. Mit einer kleinen Fähre geht  
es zur anderen Seite nach Dawson City, der Stadt der  
Goldgräber. 2 Übernachtungen Downtown Hotel



## 9.Tag Dawson City

Noch heute die Stadt viel von der Atmosphäre der  
Goldgräberzeit. Natürlich muss man den Bonanza  
Creek besuchen, dort wo das erste Gold gefunden  
wurde und den größten Goldrausch aller Zeiten  
auslöste. Am Abend kann man das Casino „Diamond  
Tooth Gerties“ besuchen, wo die alten Zeiten bei  
Cancan Tänzen wieder aufleben.

## 10.Tag Dawson City – Mayo 230km

Auf dem Weg nach Whitehorse machen Sie heute  
einen Abstecher über den Silver Trail in das kleine  
Minenstädtchen Mayo. Um 1900 wurde hier und im  
Ort Keno Silber gefunden. Übern. North Star Motel.

## 11.Tag Mayo – Whitehorse 410 km

Es geht wieder zurück zjm Klondike Loop und dann  
weiter nach Whitehorse. Der größte Teil der Strecke  
führt am Yukon River entlang, auf dem von 120 Jahren  
Tausende Menschen in alten Booten versuchten  
Dawson zu erreichen. Für viele wurden die Five Finger  
Rapids kurz vor Carmacks zum Verhängnis. Am  
Abend erreichen Sie Whitehorse, Übernachtung  
Westmark Klondike Inn

## 12.Tag Whitehorse – Skagway 200km

Auf einer sehr abwechslungsreichen Strecke durch  
das Küstengebirge kommen Sie über den White Pass  
zur Hafenstadt Skagway, von wo aus die Goldsucher  
nach Dawson City einst starteten. Übern. im Westmark  
Inn.



## 13.Tag Skagway (Fähre) – Juneau

*Tel. 02151-801816    Fax: 02151-20972*  
*email: mercator-reisen@t-online.de*

Morgens Fahrt (ohne Auto) mit der Fähre (ca. 6 Std.) in die Hauptstadt Juneau, nachmittags fakultativ : Walbeobachtungstour. Übern. im Extended Stay Hotel.  
**14.Tag Juneau (Fähre ) Skagway**  
 Nachmittags Rückfahrt mit dem Schiff nach Skagway. Übern. im Hotel Westmark Inn.

**15.Tag Skagway (Fähre) Haines**  
 Morgens kurze Überfahrt durch den Lynn Fjord nach Haines. Übern. Capt. Choice Motel.

**Glacier Bay Option 13.+14.Tag** (Juneau Tour entfällt)

**13.Tag** mittags Flug von Skagway nach Gustavus. Übern. Glacier Bay Lodge

**14.Tag** Fröhlichmorgens Glacier Bay Cruise (ca. 8 Std.), eine der spektakulärsten Schiffstouren in Alaska.

Nachmittags Rückflug nach Skagway

**Mehrpreis Glacier Bay Tour pro Person €295**

**16.Tag Haines - Haines Junction 380km**

Vorbei am größten Weißkopfadler Schutzgebiet führt die Route an der östlichen Seite der Wrangell Mountains und des Kluane Nationalparks wieder nach Norden. Sie übernachten in dem kleinen Städtchen Haines Jct. Im Hotel Raven

**17.Tag Haines Jct - Beaver Creek 300km**

Die Strecke führt auf eine phantastischen Route zwischen dem rund 60km langen Kluane Lake und der Gletscherwelt des Kluane Nationalparks entlang. Bei schönem Wetter lohnt sich ein Rundflug (ca. 85\$) über das größte Gletschergebiet außerhalb der arktischen Gebiete. Sie übernachten im Westmark Inn in Beaver Creek.

**18.Tag Beaver Creek- Glenallen 400 km**

Von Tok aus geht es entlang der spektakulären Wrangell Mountains nach Glenallen. Übern. Caribou Hotel.

**19.Tag Glenallen – Valdez 185km**

Vorbei am Worthington Glacier erreichen Sie die Hafenstadt Valdez, den größten Ölverladehafen der USA. Übern. im Best Western Valdez Harbor Inn

**20.Tag Valdez (Fähre) Whittier – Seward 130km**

Nach einer spektakulären Schiffsfahrt entlang der alaskanischen Küste und dem Columbia Glacier , fahren Sie dann weiter zum Kreuzfahrthafen Seward auf der Kenai Halbinsel. Übern. Windsong Lodge

**21.Tag Seward – Anchorage 205km**

Fakultativ am Vormittag: Kenai Fjord Cruise 6-7 Std. Am Nachmittag fahren Sie dann zurück nach Anchorage . Übern. Hotel Inlet Towers

**22.Tag Rückflug**

Mietwagenrückgabe und Rückflug nach Deutschland.

#### **Eingeschlossene Leistungen:**

21 Übernachtungen in Tourist/Mittelklassehotel in Zimmern mit Bad oder Dusche, WC, 21 Tage Mietwagen lt. gebuchter Kategorie inkl. unbegrenzter Meilen, Sales Taxes, LDW Versicherung ohne Selbstanteil, Zusatzhaftpflicht Versicherung bis zu 1 Mio. Euro., Denali Tundra Wildlifetour; Fähren Skagway-Juneau und zurück, Skagway und Haines

und Valdez-Whittier; Streckenbeschreibung, Reiseführer, Straßenkarten und Info Material.  
**Nicht eingeschlossen sind:** Mahlzeiten, pers. Ausgaben, Straßen- und Parkgebühren, Nationalparkgebühren, Benzinkosten, Anreisekosten

Zimmer / Auto	Doppel	3 Pers	4 Pers	Einzel
Midsize	2195			4185
Fullsize		1725	1416	
2 DZ + Minivan		2490	1985	

**Zuschlag bei 4x4 Allrad Fahrzeug bzw. MiniVan gegenüber Midsize Kat. €360 bzw. Fullsize €300**

**Frühbucherermäßigung bei Buchung bis 31.1.10 je Zimmer ./. €160**

**Fakultatives Ausflugspaket pro Pers. €375:**

6.Tag Arctic Circle Tour  
 13. Tag Walbeobachtungstour  
 14.Tag White Pass Railtour  
 22.Tag Kenai Fjord Cruise

#### **Flugempfehlung:**

Direktflüge mit Condor/Thomas Cook Airlines ab Frankfurt

nach Anchorage Di + Sa

Tägliche Flüge nach Anchorage mit über Seattle oder Vancouver

**Wir unterbreiten Ihnen für die Fluganreise tagesaktuelle Preisangebote.**